



港鐵東涌綫延綫 社區聯絡小組

第四次會議

日期: 21-3-2024

議程

1. 東涌西段及現有東涌站的相關工程進度
2. 未來六個月內工程安排及臨時交通管理措施
3. 環境監察及審核
4. 其他事項
5. 下次會議日程

項目簡介



東涌東填海區
Tung Chung East reclamation area

東涌東站 #
Tung Chung East Station

東涌站
Tung Chung Station

東涌灣
Tung Chung Bay

逸東邨
Yat Tung Estate

東涌西站 #
Tung Chung West Station

滿東邨
Mun Tung Estate

東涌綫延綫
新建及新路軌接駁路段

現有東涌綫

現有機場快綫

各車站名稱僅為工作名稱

工程進度

項目進度

2024年第2季:

- 東涌東段 - 車站地基及下層結構工程
- 東涌東段 - 新路軌建造及改道工程
- 東堤灣畔 - 地下豎井支撐牆建造工程
- 東涌西站 - 地底連續牆建造工程



2023

展開建造工程

進行工地平整及
地基工程



2023-2027

進行車站土木工程

進行東涌西段隧道
鑽挖工程

東涌東站進行新鐵路
路段建造及改道工程



2027-2028

進行機電及裝修
工程

各項測試及試營運



2029

竣工

東涌西段工程進度

西段總承建商: 布依格 - 寶嘉1201聯營

- ❖ 設置工程監測點及土地勘探 (大致完成)
- ❖ 於東涌西站工地設置連續牆的相關設備 (已按計劃完成)
- ❖ 裕東路行人天橋斜道拆卸工程 (已按計劃完成)
- ❖ 於東堤灣畔工地進行隔音罩建造工程 (進行中)
- ❖ 於順東路拆除花槽及鋪設地下跨路管道 (進行中)
- ❖ 於順東路山邊進行工地平整 (進行中)
- ❖ 於滿東邨旁建造工地辦公室 (進行中)
- ❖ 東涌西站的連續間牆工程 (進行中)

東涌西段 - 工程進度



東堤灣畔工地的地下
豎井支撐牆建造工程



東涌西站連續間牆建造工程



滿東邨旁建造工地辦公室

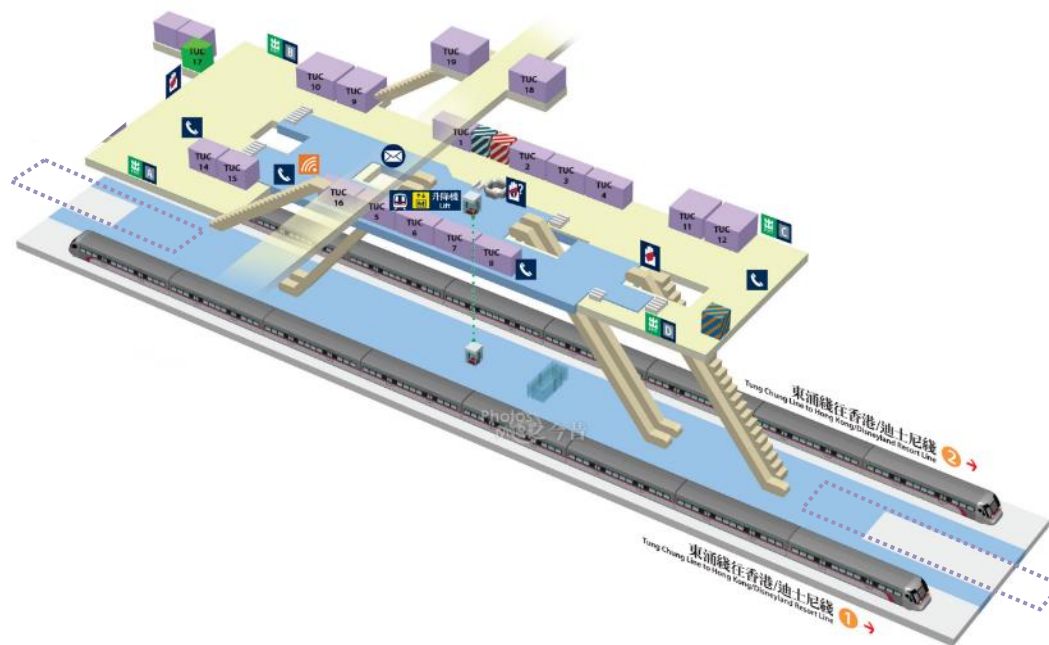
現有東涌站相關改動

- ❖ 於東涌站天台及月台的機房進行改動(進行中)
- ❖ 於掉頭隧道進行改動(進行中)



站內進行改動工程

東涌站掉頭隧道方向



未來六個月工程安排 及 臨時交通管理措施

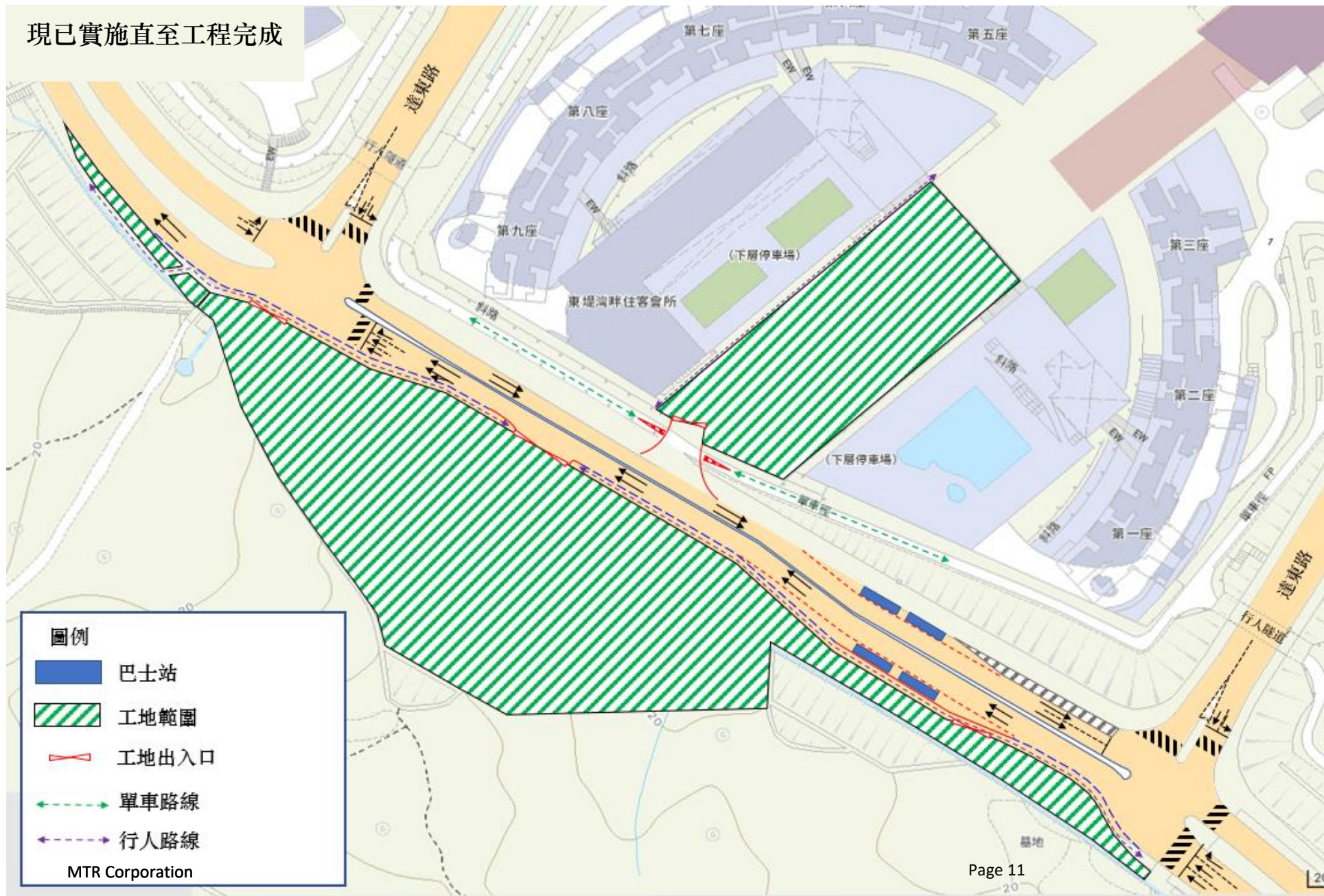
東堤灣畔工地



- 現正進行臨時隔音罩建造工程
- 豎井主要挖掘工程會在臨時隔音罩完成後展開

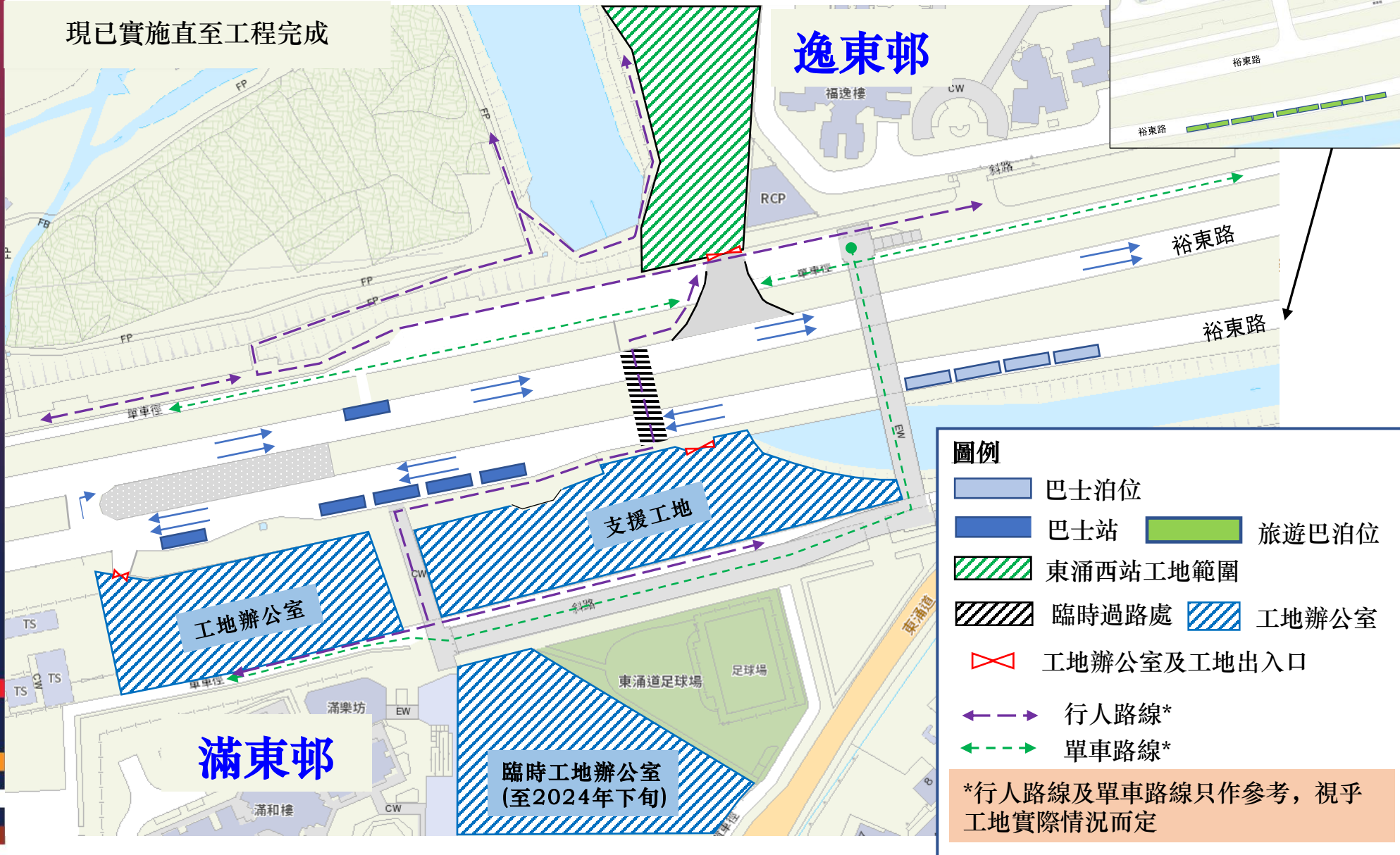
順東路臨時交通管理措施

現已實施直至工程完成



裕東路臨時交通管理措施

現已實施直至工程完成



圖例

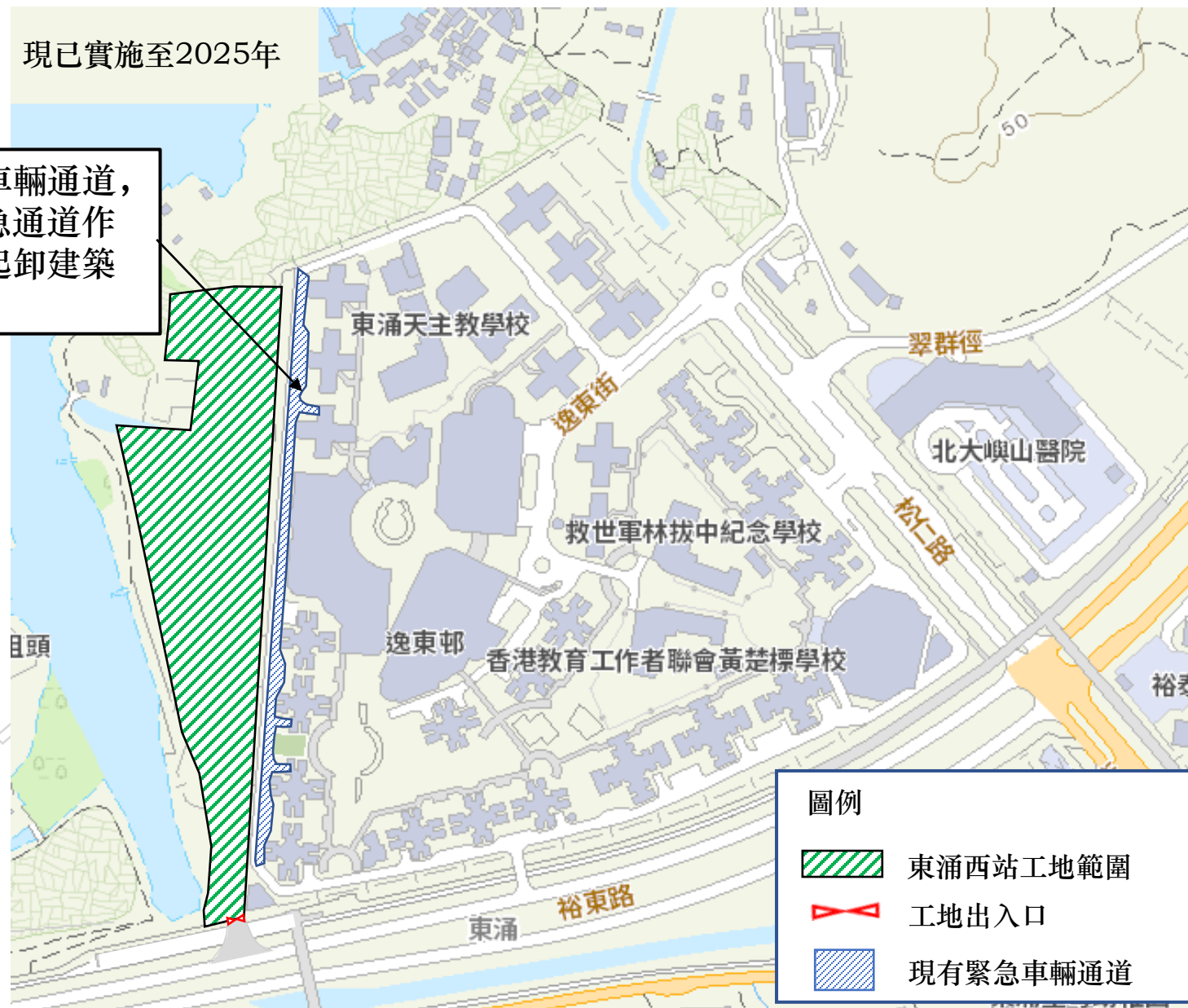
- 巴士泊位
- 巴士站
- 旅遊巴泊位
- 東涌西站工地範圍
- 臨時過路處
- 工地辦公室
- 工地辦公室及工地出入口
- 行人路線*
- 單車路線*

*行人路線及單車路線只作參考，視乎工地實際情況而定

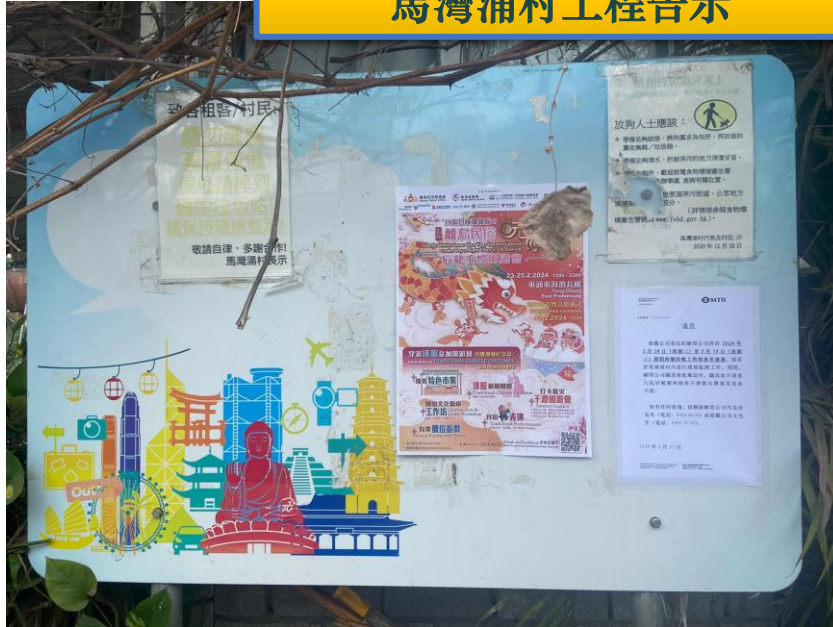
逸東邨緊急車輛通道

現已實施至2025年

屋邨現有緊急車輛通道，在不影響其緊急通道作用下，會用作起卸建築物料



馬灣涌村工程告示



裕東路天橋臨時行人路



東堤灣畔工程資訊板



環境監察及審核

環境監察及審核

環境監察及審核數據相關網站

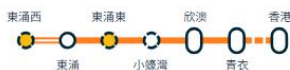
www.mtrtungchunglineextension.hk



心繫生活每一程



載向未來



東涌綫延綫

AA

ENG

聯絡我們



主頁

探索東涌綫延綫

工程資訊

社區聯繫

資訊中心

東涌東段
東涌西段
工程安全及環境保護



環境保護

港鐵公司在推展東涌綫延綫項目時，在設計及建造工程上十分重視亦已充分考慮了保護環境的需要，盡量減低項目對周邊環境的影響，並確保工程符合相關法例要求。

環境影響評估

港鐵公司已委託顧問公司進行環境影響評估研究，確保東涌綫延綫的設計、建造及營運期間均符合《環境影響評估條例》的相關要求，並將採取適當的緩解措施，減低工程對公眾及環境的影響。有關的環境影響評估報告已獲環境保護署批准，並已就工程發出環境許可證。

東涌綫延綫項目相關報告：

2022年7月12日

[批准環境影響評估報告](#)

2022年8月9日

[發出環境許可證](#)

環境監測

港鐵公司會在工程進行期間按照《環境監察及審核手冊》進行環境影響監測，有關監測數據及每月環境監察及審核報告會送交環境保護署及供公眾查閱。

查閱有關環境監測數據及每月環境監察及審核報告(只提供英文)

請按此



環境監察及審核結果：

- 空氣質素及噪音監測均沒有超標記錄

網站指南
重要告示
使用條款
私隱政策
香港鐵路附例

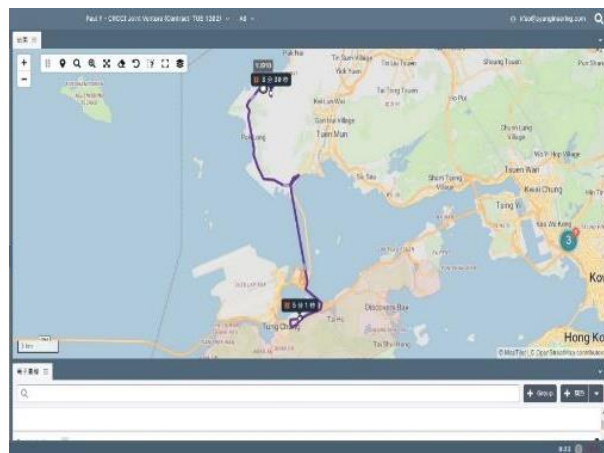
環境緩解措施



使用臨時隔音屏障



安排工程期間灑水



實時監測泥頭車行駛路線



妥善儲存化學廢物

查詢及投訴摘要

聯絡方法

- 承建商熱線-東堤灣畔工地範圍(地盤主管-鄧先生)(6652 7836)
- 承建商熱線-東涌西站工地範圍(首席地盤總管-吳先生)(6180 8187)
- 港鐵工程熱線(2993 3333)
- 電郵:newprojects@mtr.com.hk

截至2024年2月底

	空氣	噪音	污水管理	有關樹木/ 植物	路面不平	其他*
查詢及投訴次數	8	37	4	11	6	32
相關的檢控	0	0	0	0	0	0

*包括: 臨時交通管理措施, 工地管理, 查詢工程安排, 查詢項目設計

社區聯繫

地區聯繫



學校參與繪畫花燈
懸掛馬灣涌村



學生參與新春剪紙



與東涌關愛隊派發
新春福袋

項目宣傳/ 資訊



延·遊·東涌
社區導賞團計劃



學校及社區講座 –
新鐵路項目青年大使計劃



工程通訊 –
《東涌。言綫》

其他事項