

# 港鐵東涌綫延綫 社區聯絡小組(西段)

第一次會議

日期：22-03-2023

# 議程

1. 歡迎辭及簡介
2. 成員名單、職權範圍及會議規則
3. 東涌西站及延伸隧道建造工程簡介
4. 未來區內工程安排及臨時交通管理措施
5. 環境監察及審核
6. 投訴處理的機制
7. 其他事項和下次會議日程

# 1. 歡迎辭及簡介

# 社區聯絡小組簡介

根據環境許可證 EP-614/2022 特定條件 2.9 成立社區聯絡小組\*



- ❖ 加強持份者合作和參與
- ❖ 磋商項目建造工程相關事宜
- ❖ 協調社區人士對工程關注事項
- ❖ 發放工程資訊

\* 會議按東涌綫延綫工程的進展，按建造工程需要舉行會議

# 社區聯繫



馬灣涌壁畫



與東堤灣畔業主委員會會面



東涌鄉事委員會新春活動



東涌鄉侯王寶誕慶祝活動



逸東邨項目簡報活動

## 2. 成員名單及職權範圍

# 東涌綫延綫社區聯絡小組(西段)成員

港鐵公司

東涌綫延綫工程團隊

離島區議會

余漢坤先生

郭平先生

方龍飛先生

東涌鄉事委員會

黃秋萍女士

鄉村及漁民代表

馬灣涌原居民代表 馮健輝先生

馬灣涌居民代表 鄭國威先生

漁民代表 楊明俊先生

下頁續

# 東涌綫延綫社區聯絡小組(西段)成員(續)

## 住宅屋苑

東堤灣畔住宅業主附屬委員會主席 關汝強先生  
逸東(一)邨、逸東(二)邨(房屋署) 石漢賢先生  
滿東邨(房屋署) 吳宗豪先生

## 商戶及學校

東堤灣畔商舖代表 太古地產 - 梁巧穎女士  
逸東商場及停車場 領展物業管理有限公司 - 吳海濱先生  
東涌天主教學校(小學部) 陳珮珊校長  
東涌天主教學校(中學部) 林志江校長  
救世軍林拔中紀念學校 陳喜泉校長  
香港教育工作者聯會黃楚標學校 陳麗霞副校長

## 政府部門

路政署鐵路拓展處 麥志光先生  
離島民政事務處 張耀光先生  
運輸署\*  
地政總署\*

\*按工程需要



# 職權範圍

- ❖ 為有關社區持份者就東涌綫延綫工程，提供與港鐵公司直接溝通渠道；
- ❖ 向小組成員匯報項目的施工計劃和進展；及
- ❖ 磋商項目建造工程對周邊環境有關事宜，盡力協調社區人士對工程關注的事項

# 3. 東涌綫延綫概要

# 東涌綫延綫項目



# 東涌西段

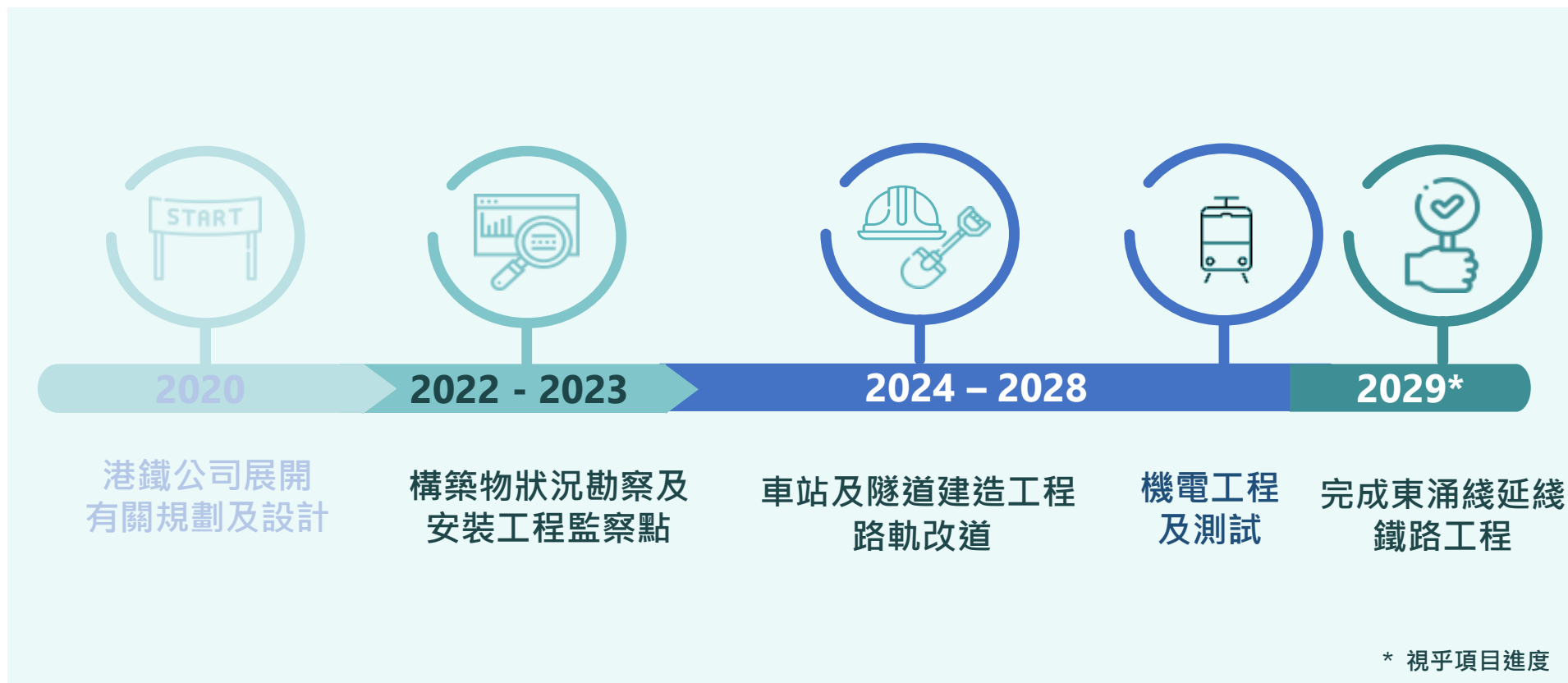
將現有東涌站的鐵路隧道向西延伸約 1.3 公里並於逸東邨附近建造新東涌西站及於順東路山邊建造隧道緊急出入口及機樓



東涌西站(模擬圖)

## 4. 工程進度

# 項目進度



\* 視乎項目進度

# 東涌西段工程未來工程安排

- ❖ 為鄰近現有建築/斜坡進行施工前現況勘探
- ❖ 設置環境及工程監測點
- ❖ 地質勘探及地基相關工程
- ❖ 工地清理及平整、豎立地盤圍板及工程項目資訊板
- ❖ 建造工程項目管理團隊辦公室及工地調動工作
  - 包括設置物料存放區
  - 設置供水電設施及渠務系統
- ❖ 設置施工前期的交通改道

# 車站及隧道建造工程期間的交通改道



# 東堤灣畔公共空間工地



# 東涌順東路臨時交通管理措施



# 東涌裕東路天橋斜道拆卸



# 東涌逸東邨車輛通道



# 工程資訊



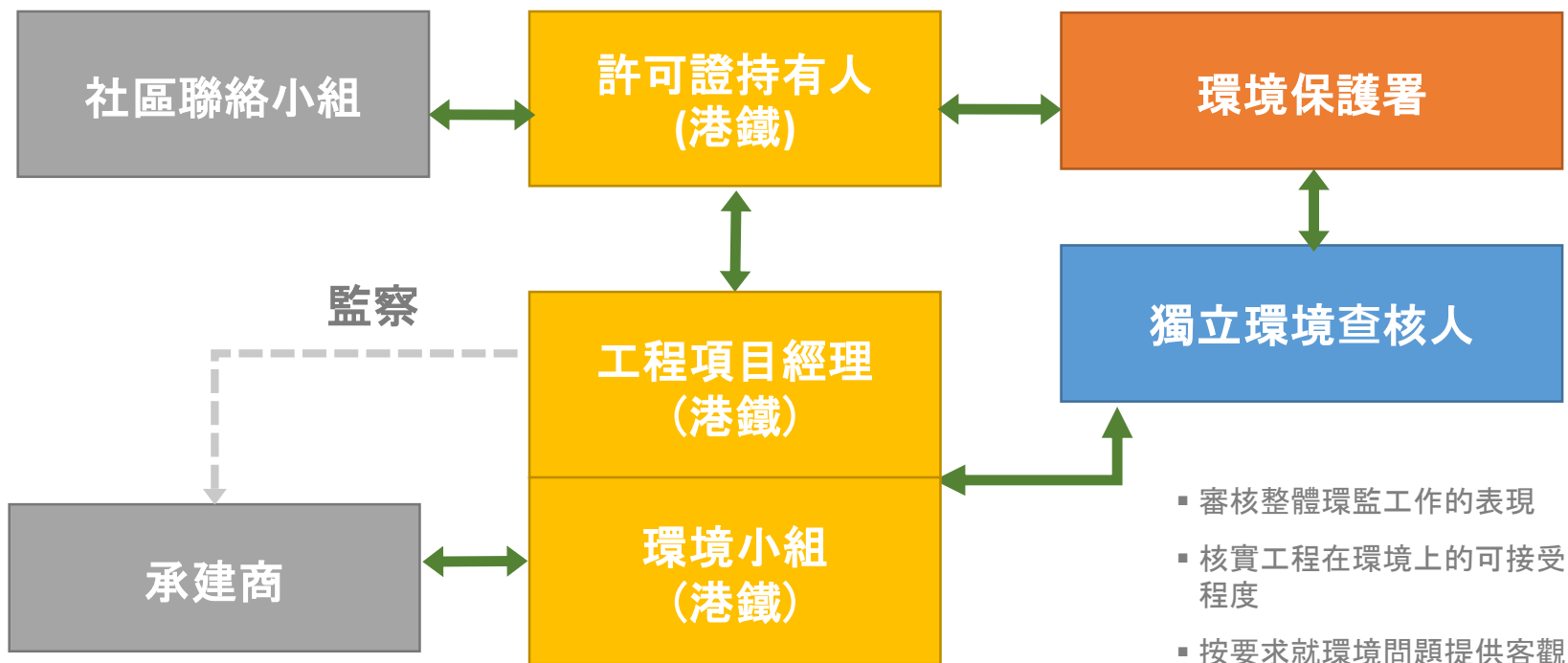
繼續留意  
工程資訊



項目網站及工程通訊: <https://mtrtungchunglineextension.hk/>

## 5. 環境監察及審核

# 環境監察及審核管理機制



- 審核整體環監工作的表現
- 核實工程在環境上的可接受程度
- 按要求就環境問題提供客觀及專業意見

- 按環監手冊所載的環監規定執行環監計劃
- 進行實地視察，以便就環監手冊所載及/或按環境許可證規定的環境緩解措施，審核承辦商的工地作業方式及工作方法

←→ 溝通渠道

# 環境監察及審核數據相關網站 (製作中)





# 環境監察及審核的主要部份

環境許可證下提交的文件  
包括以下範疇

- 噪音緩解措施
- 景觀及視覺緩解
- 廢物及廢水管理
- 基線監測報告
- 每月環境監察報告

環境監察及審核

監測環境參數

- 空氣質素監察
- 噪音監察
- 實地視察

# 環境監察及審核-西段

## 將設置空氣質素監察站

監察密度：每六天三次

監察參數：一小時總懸浮顆粒物

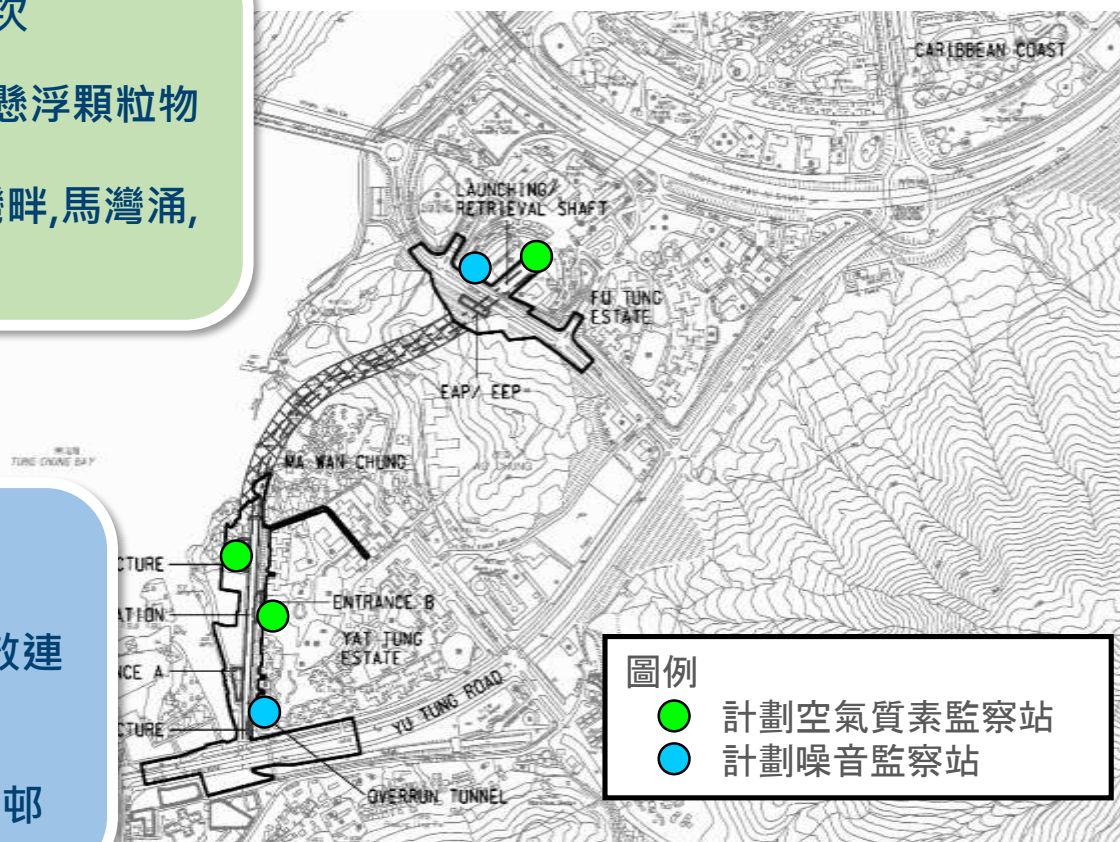
計劃監察站\*：東堤灣畔,馬灣涌,逸東邨

## 將設置噪音監察站

監察密度：每週一次

監察參數：30分鐘時段的等效連續聲級

計劃監察站\*：東堤灣畔,逸東邨



\*監察站確實地點視乎實際情況及環保署批核而定

# 施工的緩解措施

## 實地視察

監察密度：每週一次

視察準則：現場緩解措施是否妥善實施，包括空氣質素，噪音控制，污水和廢物管理



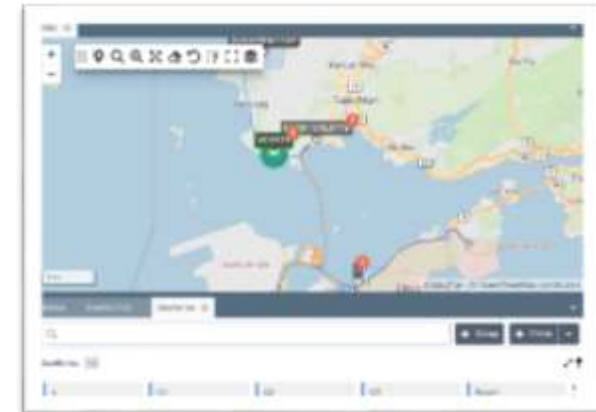
使用隔音屏障



防水布覆蓋存料堆



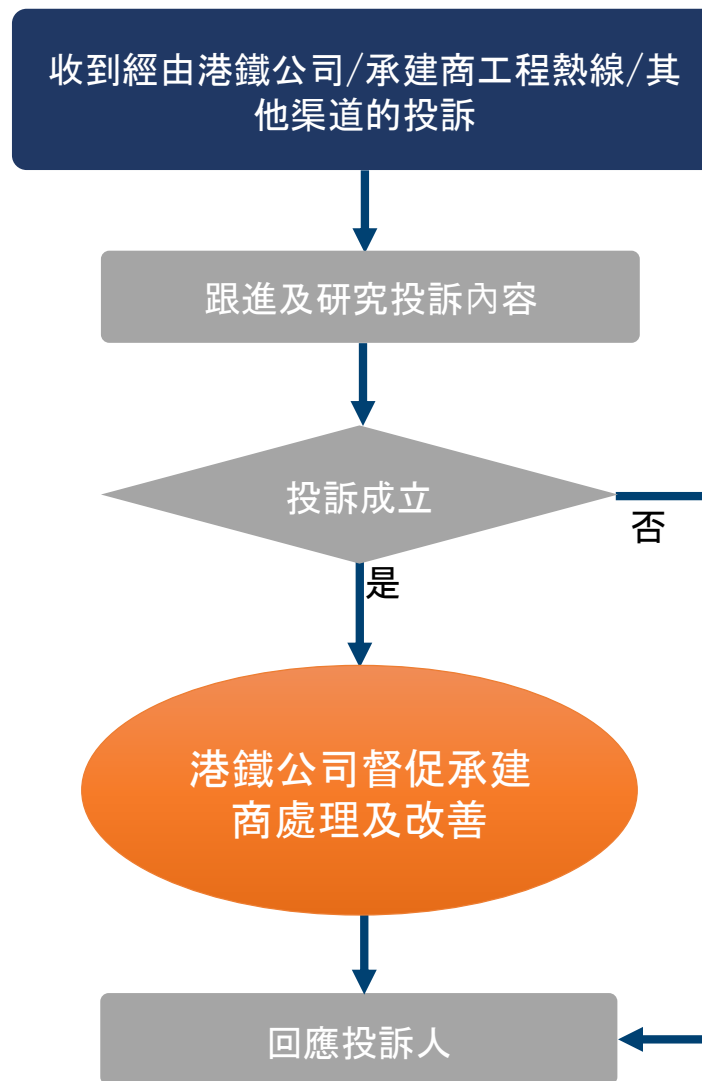
指定化學廢物儲存區域



實時監測泥頭車行駛路線

## 6. 投訴處理的機制

# 投訴處理流程



# 投訴管理

## 投訴管理

- 承建商工地熱線（稍後提供）
- 港鐵工程熱線 (2993 3333)
- 電郵：[newprojects@mtr.com.hk](mailto:newprojects@mtr.com.hk)

# 7. 下次會議安排

謝 謝